

BRUKANVISNING

BATTERILADDARE CB LIFE 12V/120A

Artikelnr. 22-3306

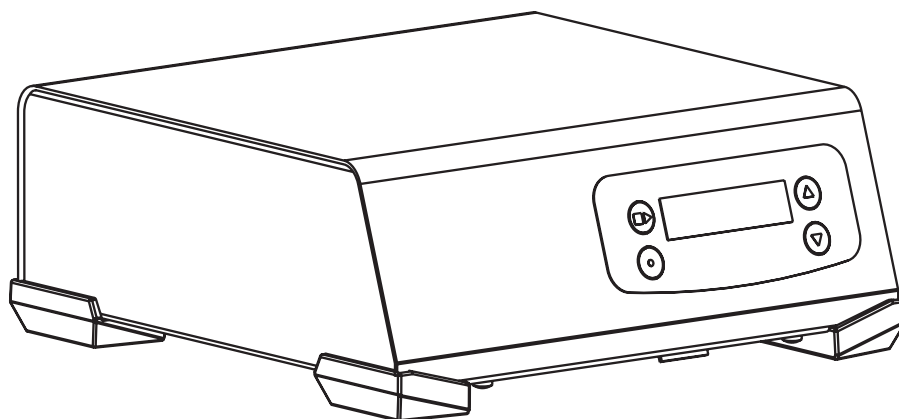


Fig.1

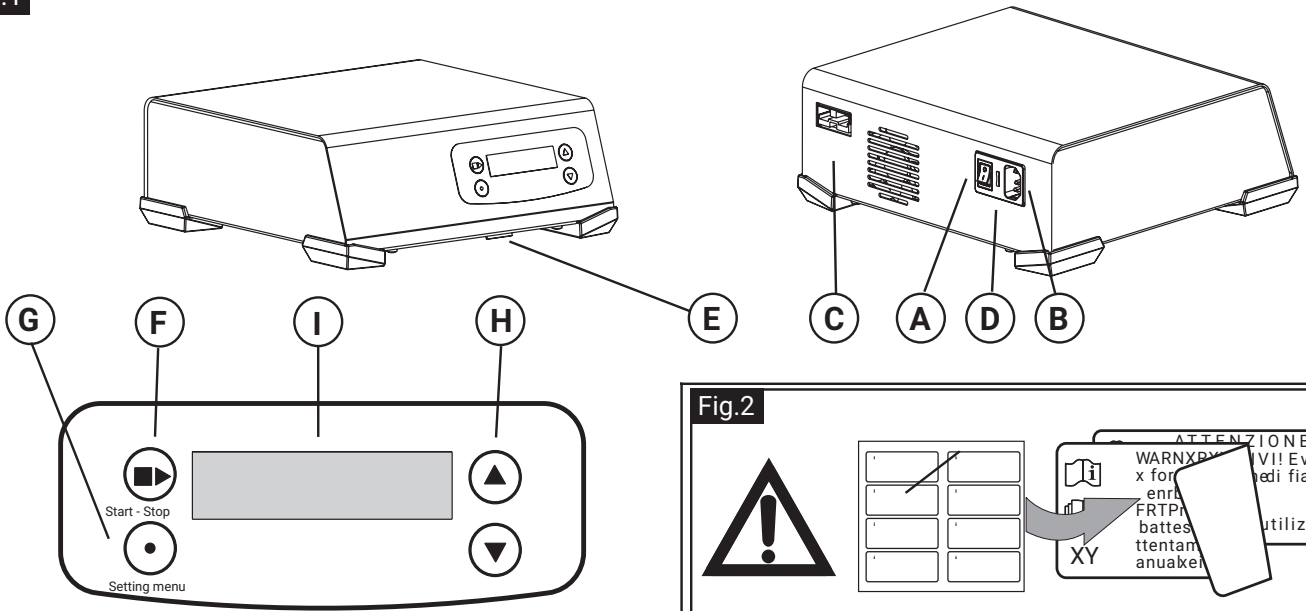
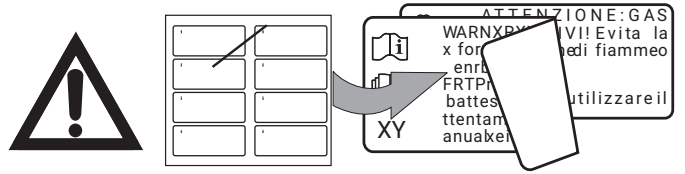
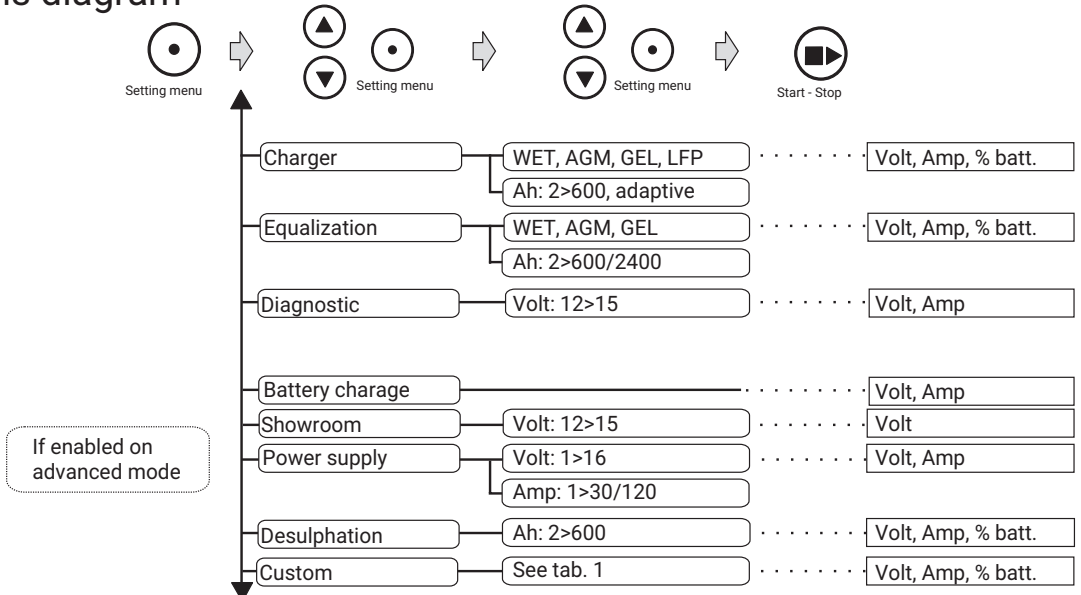


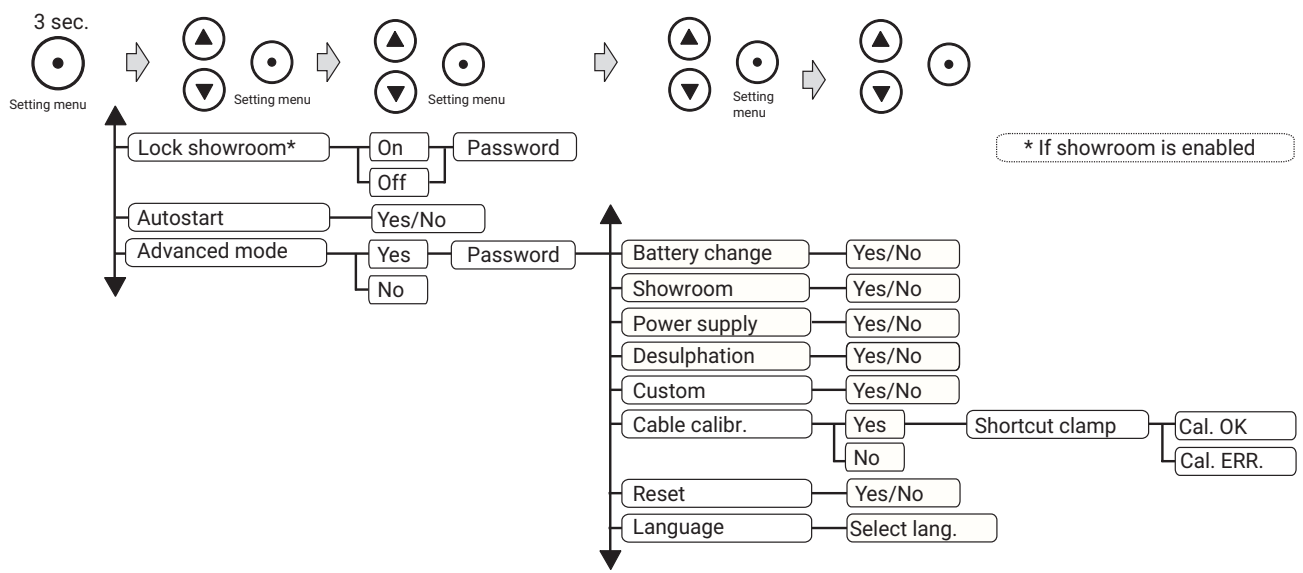
Fig.2



Functions diagram



Advanced settings diagram





Instruktionsbok Automatisk batteriladdare



VARNINGSTEXT FIG.2.

Fäst den medföljande dekalen på ditt språk på batteriladdaren innan du använder verktyget.



Läs noggrant igenom denna handbok innan någon som helst laddning. Läs igenom batteriets och fordonets instruktioner.

Allmänt och varningar

Grattis! du har just köpet en batteriladdare som är ett professionellt stabiliserat nätaggregat, som styrs av mikroprocessor. Elektroniken i batteriladdarens effekt erhålls genom ett PFC-stadium (Power Factor Control) och ett inverter-stadium. Denna struktur gör batteriladdaren extremt effektiv. Batteriladdaren har en kontakt för SD-kort för uppdatering av funktionsprogram och för att genomföra nya funktioner. Dess egenskaper gör den till ett säkert och flexibelt arbetsprogram som är lätt att använda. Batteriladdaren har många program för omladdning, underhåll och avsulfatering av startbatterierna (WET, MF, GEL, AGM) och litiumbatterierna (LiFePO4). Batteriladdaren kan användas som nätaggregat och utföra diagnostik av fordon i utrustade verkstäder. Batteriladdaren kan användas som nätaggregat för fordonens elektronik på utställningar i bilsalonger.

Apparaten får inte användas av barn under 8 år, av personer med minskad mental, fysisk och sensorisk förmåga eller som har brist på erfarenhet och kunskap såvida de inte övervakas eller instrueras om säker användning av apparaten och efter att ha förstått eventuella och möjliga faror. Barn ska inte leka med apparaten. Barn ska inte utföra rengöring och underhåll utan övervakning.

Batteriladdaren är avsedd för laddning av litiumjonbatterier med litiumjärnfosfat-teknik (LiFePO4) för startmekanismer i explosionsmotorer.

Batteriladdaren är lämplig för laddning av batterier av "bly/syra" av typen: Batterier "WET": sigillerad och med elektrolysvätska inuti: med lite underhåll eller inget underhåll alls (MF), "AGM", "GEL".

- Försök inte att ladda icke omladdningsbara batterier eller batterier som skiljer sig från de förutsedda.
- Ladda inte frysta batterier eftersom det kan explodera.



Endast för inomhusbruk.



VARNING EXPLOSIV GAS!

Batteriet skapar explosiv gas (väte) under en normal funktion och i större mängd under laddningen.



Undvik lågor och gnistor.

- Batteriladdare har komponenter såsom ström brytare, relä och som kan skapa gnistor. Om man använder den i en bilverkstad eller liknande platser så ställ den på en lämplig plats, lång borta från batteriet och externt om fordonet eller motortan.
- För att undvika gnistor så se till att fästena inte lossnar från batteripolerna under laddningen.
- Se till att klämmorna aldrig vidrör varandra.
- Undvik ovillkorligen att växla om polariteten när tängerna kopplas till batteriet.



Kontrollera att kontakten dragits ut ur uttaget innan klämmorna kopplas till eller från.



Förutse en lämplig ventilation under laddningen.



Bär skyddsglasögon med sidoskydd, handskar och kläder som skyddar mot syror.



Använd inte batteriladdaren med trasiga kablar, om den utsatts för stötar, om den fallit ner eller om den skadats.

- Plocka inte isär batteriladdaren, utan lämna in den till en kvalificerad serviceverkstad.
- Elkabeln ska bytas ut av kvalificerad personal.
- Placera inte batteriladdaren på användbara ytor.
- Placera inte batteriladdaren och kablarna i vatten eller på våta ytor.
- Placera batteriladdaren för en korrekt ventilation: täck den inte med andra föremål, stäng inte in den i lådor eller placera den på hyllor.

Ihopmontering och elektrisk anslutning



- ▶ Montera samman de isärtagna delarna i emballaget.
- ▶ Kontrollera att elledningen är utrustad med en säkring eller en automatisk brytare som är lämplig för utrustningens maximala absorption.

- ▶ Utrustningen måste vara ansluten till ett försörjningssystem med en ledare för "neutral" som är jordansluten.

Anslutning av batteriladdaren

i Innan man sätter på batteriladdaren så se till att valet av spänning är det riktiga för batteriet. Ett felaktigt val kan orsaka skador på föremål eller personer.

i För att inte skada elektronik på fordonen så innan man laddar ett batteri eller utför snabbstart, så läs noggrant instruktionerna som levererats av tillverkaren för fordonet och för batteriet.

- Anslut den röda klämman (+) till pluspolen på batteriet och den svarta klämman (-) till minuspolen. Om batteriet sitter på ett motorfordon, anslut först klämman vid batteripolen som inte är ansluten till karosseriet och därefter den andra klämman till karosseriet, långt ifrån batteriet och bensinledningen.
- Sätt i kontakten i uttaget för att starta laddningen.
- För att avbryta laddningen, koppla bort i följande ordning: anslutningen, klämman från chassiet eller minuspolen (-), klämman från pluspolen (+).

Beskrivning av batteriladdaren

Kommandon och signaleringar Fig.1

- A) Knapp på/av
- B) Elkabel
- C) Uttag 12 Volt.
- D) Säkring
- E) Kontakt SD-kort.
- F) Knapp "Start/Stop"
- G) Knapp "Inställningsmeny / setting menu"
- H) Navigeringsknappar: "upp - ned" / "+ -"
- I) Display

Navigeringsknappar

- Knapp "start/stop" startar och avbryter det valda programmet.
- Knapp "setting menu" tillåter navigering i menyer för programkonfiguration.
- Knapp "setting menu" intryckt i 3 sekunder, ger dig tillträde till konfigurationsmenyn för batteriladdaren.
- De två knapparna "upp-ned / up-down" låter dig välja parametrar i menyn eller ändra deras värde.
- När du går från en meny till nästa sparas dina val.

i När du stänger av batteriladdaren sparas dina inställningar och visas åter när du sätter på den igen.

i En ljudsignal varnar dig om funktionsfel.

Program

Tillgängliga program är följande:

- ▶ Batteriladdare.
- ▶ Batteriutjämning
- ▶ Nätaggregat för diagnostik

Ytterligare program som du kan aktivera från konfigurationsmenyn.

- ▶ Nätaggregat för batteribyte.
- ▶ Nätaggregat för Showroom
- ▶ Stabiliserat nätaggregat.
- ▶ Avsulfatering av batterier
- ▶ Batteriladdare med personanpassad laddning "Custom"

i Alla program tillåter att arbeta i säkerhet på batteriet även när det är kopplat till fordonet. Säkerställ att anordningarnas förbrukning är reducerad till minimum för att inte förlänga nödvändiga tider alltför mycket.

Batteriladdare

Program för omladdning av batterier 12 Volt. När laddningen är slutförd (meddelande "OK"), går programmet över till fasen för upprätthållande av laddningen "flytande" i 7 dagar; då denna tid förflutit går denna fasen över till impulser "puls".

Programmet kräver konfiguration av följande parametrar:

- ▶ Typ av batteri.
- ▶ Batteriets kapacitet.

Typ av batterier som är kompatibla är följande:

- ▶ WET: batterier med flytande elektrolyt;
- ▶ AGM: batterier typ AGM;
- ▶ GEL: batterier typ GEL;
- ▶ LFP: batterier typ LiFePO4.

Kapacitet (Ah) som är kompatibel går från 2 - 5 Ah till 1000 - 2400 Ah. enligt modell. Du kan välja manuellt batteriets kapacitet eller välja funktionen för automatiskt igenkännande av dess kapacitet.

i Funktionen för automatiskt igenkännande av kapaciteten fungerar korrekt endast om batteriet är i gott skick (ej sulfaterat eller skadat). Batteriets kapacitet ska ligga mellan 2 - 600 Ah

▶ Regleringssteg

- ▶ Batteriladdare på "On": klar att starta det valda programmet.
- ▶ Tryck på "setting menu": välj programmet "ladda /charging"
- ▶ Tryck på "setting menu": välj typ av batteri.
- ▶ Tryck på "setting menu": välj batteriets kapacitet.
- ▶ Tryck på "setting menu" : klar att starta det valda programmet.
- ▶ Tryck på "Start/Stop" för att starta programmet.

Information på displayen:

- ▶ Utspänning
- ▶ Utström
- ▶ Procent laddning

Batteriutjämnning

Programmet kräver konfiguration av följande parametrar:

- ▶ Typ av batteri.
- ▶ Batteriets kapacitet.

i Funktionen för automatiskt igenkännande av batteriets kapacitet finns inte.

▶ Regleringssteg

- ▶ Batteriladdare på "On": klar att starta det valda programmet.
- ▶ Tryck på "setting menu" : välj programmet "Utjämnning/Equalization"
- ▶ Tryck på "setting menu" : välj typ av batteri.
- ▶ Tryck på "setting menu" : välj batteriets kapacitet.
- ▶ Tryck på "setting menu" : klar att starta det valda programmet.
- ▶ Tryck på "Start/Stop" för att starta programmet.

Information på displayen:

- ▶ Utspänning
- ▶ Utström
- ▶ Procent laddning

Nätaggregat för diagnostik

Matar fordonets elektronik under diagnosfaser och uppdatering av elektroniska enheter. Batteriladdaren undviker att batteriet laddas ur och stabiliserar spänningen i elsystemet.

i För att utföra programmet måste ett batteri i gott skick finnas på fordonet. Om utströmmen vid programmets start överskrider 10A, innebär det att batteriet inte är tillräckligt laddat för att utföra diagnosprogrammet korrekt. Batteriladdaren börjar automatiskt ett allmänt laddningsprogram och ger ett meddelande att vänta, (meddelande "CRG"). Diagnosprogrammet blir åter tillgängligt när utströmmen går under 10 A (meddelande "On").

Programmet kräver konfiguration av följande parametrar:

- ▶ Batteriets utspänning.
- ▶ Strömmen ställs in automatiskt.

Utspänningen kan regleras mellan 12,0V och 15,0V. Begränsningen av ström motsvarar batteriladdarens maximala utström.

▶ Regleringssteg

- ▶ Batteriladdare på "On": klar att starta det valda programmet.

- ▶ Tryck på "setting menu" : välj programmet "diagnostik / diagnostic"
- ▶ Tryck på "setting menu" : välj batteriets spänning.
- ▶ Tryck på "setting menu" : klar att starta det valda programmet.
- ▶ Tryck på "Start/Stop" för att starta programmet.

Information på displayen:

- ▶ Utspänning
- ▶ Utström

Nätaggregat för batteribyte (att aktivera)

Funktionen för batteribyte tillåter strömtillförsel av fordonets elektronik under batteribytet.

Programmet kräver INTE konfiguration av parametrar. Utspänningen är 13.5V och strömmen ställs in automatiskt. Programmet kräver att batteriet finns vid start.

i Applicera klämmorna så att batteriet kan bytas ut genom att undvika att de lossar oavsiktligt.

▶ Regleringssteg

- ▶ Batteriladdare på "On": klar att starta det valda programmet.
- ▶ Tryck på "setting menu" : välj programmet "batteribyte/battery Change".
- ▶ Tryck på "setting menu" : klar att starta det valda programmet.
- ▶ Tryck på "Start/Stop" för att starta programmet.

Information på displayen:

- ▶ Utspänning
- ▶ Utström

Nätaggregat för Showroom (att aktivera)

Batteriladdaren blir ett nätaggregat som kan ge nödvändig ström till funktionen för fordonets elektronik i bilsalongen.

Programmet kräver konfiguration av följande parametrar:

▶ Batteriets utspänning. (Strömmen ställs in automatiskt)
Utspänningen kan regleras mellan 12,0V och 15,0V.

i **Programmet fungerar både med och utan batteri. Om batteriet inte finns, var några med att inte skada fordonets elektronik.**

▶ Regleringssteg

- ▶ Batteriladdare på "On": klar att starta det valda programmet.
- ▶ Tryck på "setting menu" : välj programmet "showroom".

- ▶ Tryck på "setting menu" : välj batteriets spänning .
- ▶ Tryck på "setting menu" : klar att starta det valda programmet.
- ▶ Tryck på "Start/Stopp" för att starta programmet.

Information på displayen:

- ▶ Utspänning
- ▶ Utström

Nätaggregatets program (att aktivera)

Batteriladdaren blir ett nätaggregat med konstant spänning där du kan välja utspänningen och begränsningen av den maximala strömmen.

Programmet kräver konfiguration av följande parametrar:

Batteriets utspänning.

Begränsning av maximal ström

Utspänningen kan regleras mellan 0,1 V och 16,0 V. Den maximala strömnivån från 1 Amp till maximal utström.

i Kablarnas längd är inte kompenserad och därför kan avläsningen av spänningen varierar något från klämmorna.

i Om utströmmen överskrider den inställda begränsningen, minskar utspänningen.

▶ Regleringssteg

- ▶ Batteriladdare på "On": klar att starta det valda programmet.
- ▶ Tryck på "Inställningsmeny/setting menu" : välj programmet "Nätaggregat/Power supply unit".
- ▶ Tryck på "setting menu" : välj utspänning.
- ▶ Tryck på "setting menu" : välj maximal ström .
- ▶ Tryck på "setting menu" : klar att starta det valda programmet.
- ▶ Tryck på ""Start/Stopp"" för att starta programmet.

Information på displayen:

- ▶ Utspänning
- ▶ Utström

Avsulfatering av batterier (att aktivera)

Programmet tillåter avsulfatering endast av batterier WET även vid noll volt.

Programmet kräver konfiguration av följande parametrar:

▶ Batteriets kapacitet.

Kapacitet (Ah) som är kompatibel går från 2 - 5 Ah till 1000 - 2400 Ah. enligt modell.

i Funktionen för automatiskt igenkännande av batteriets kapacitet är inte aktiv.

▶ Regleringssteg

- ▶ Batteriladdare på "On": klar att starta det valda programmet.
- ▶ Tryck på "setting menu" : välj programmet "Avsulfatering/Desulphation".
- ▶ Tryck på "setting menu" : välj batteriets kapacitet.
- ▶ Tryck på "setting menu" : klar att starta det valda programmet.
- ▶ Tryck på "Start/Stopp" för att starta programmet.

Information på displayen:

- ▶ Utspänning
- ▶ Utström
- ▶ Procent laddning

Batteriladdning "Custom" (aktiveras)

Laddningsprogrammet "Custom" tillåter definition av ett personanpassat program. Du kan koppla in en eller flera laddningsfaser: avsulfatering, laddning, utjämning, upprätthållande.

För varje fas kan du anpassa trösklar för spänning, laddningsströmmar och tider.

▶ Regleringssteg

- ▶ Batteriladdare på "On": klar att starta det valda programmet.
- ▶ Tryck på "setting menu" : välj programmet "Custom".
- ▶ Tryck på "setting menu" : bläddra genom de olika parametrarna och utför ändringar du tycker lämpliga. Se tabell 1 för att identifiera de reglerbara parametrarna.
- ▶ Tryck på "setting menu" : klar att starta det valda programmet.
- ▶ Tryck på "Start/Stopp" för att starta programmet.

i Så här elimineras laddningsfaser

Tds Max: Max laddningstid för avsulfatering. Med parameter "Off" utförs inte fasen.

Teq Max: Max laddningstid för utjämning. Med parameter "Off" utförs inte fasen.

TfL: Tid för upprätthållande av laddning floating. Med parameter "Off" utförs inte fasen.

Information på displayen:

- ▶ Utspänning
- ▶ Utström
- ▶ Procent laddning

Konfiguration av batteriladdaren

Genom att trycka 3 sekunder på knappen "setting menu", välj konfigurationsmenyn för batteriladdaren.

Funktionerna som kan konfigureras är följande:

Aktivering av Lås Showroom (aktiveras)

I startmenyn förblir endast programmet Showroom synligt. Läget är endast tillgängligt om programmet Showroom aktiveras i Avancerat läge. Åtkomst till menyn kräver lösenord (Sidan 2).

▶ Regleringssteg

- ▶ Tryck på "setting menu" tills du hittar parametern "Lås showroom/Lock showroom".
- ▶ Tryck på knappar "upp-ned" för att välja önskat värde "On/Off".
- ▶ ANGE LÖSENORD tryck på knappar "upp/ned" för att ändra den enda siffran och tryck på knapp "setting menu" för att gå vidare till nästa. Upprepa åtgärden om lösenordet är fel.
- ▶ Tryck på "Inställningsmeny/ setting menu" för att bläddra igenom andra alternativ fram till startmenyn.

Aktivering av funktionen Autostart

I läget Autostart startar batteriets omladdningsprogram så snart batteriet kopplats och batteriladdaren tänts (knapp "On"). Funktionen är praktisk om du vill att laddningsprogrammen återupptas automatiskt efter ett strömbrott, eller om du vill undvika att trycka på knappen "start" efter att ha kopplat batterierna och tryckt på "On"

i Funktionerna för diagnos, avsulvning och nättaggregat är uteslutna.

▶ Regleringssteg

- ▶ Tryck på "setting menu" tills du hittar parametern "Autostart".
- ▶ Tryck på knapparna "upp-ned" för att välja önskat värde.
- ▶ Tryck på "setting menu" för att bläddra igenom andra alternativ fram till startmenyn.

Åtkomst till menyn Avancerat läge (lösenord)

Genom denna meny blir de särskilda funktionerna som kräver en mer medveten användning av batteriladdaren tillgängliga på huvudmenyn. Åtkomst till menyn kräver lösenord (Sidan 2).

▶ Regleringssteg

- ▶ Tryck på "setting menu" tills du hittar parametern "Avancerad/Advanced"
- ▶ Tryck på knappar "upp-ned" för att välja önskat värde "Ja/Nej"

- ▶ ANGE LÖSENORD tryck på knappar "upp/ned" för att ändra den enda siffran och tryck på knapp "setting menu" för att gå vidare till nästa. Upprepa åtgärden om lösenordet är fel.
- ▶ Tryck på "setting menu" tills du hittar funktionen du vill aktivera".
- ▶ Tryck på knappar "upp-ned" för att välja önskat värde "Ja/Nej".
- ▶ Tryck på "setting menu" för att bläddra igenom andra alternativ fram till startmenyn.

Aktivering av program Batteribyte.

Aktivering av program Showroom

Aktivering av program Nättaggregat.

Aktivering av program Avsulvning

Aktivering av program för Laddning Custom

Konfiguration av kablar

Låter dig konfigurera utkablabarnas olika längd jämfört med seriekablarna (max längd rekommenderad 5 m).

▶ Regleringssteg

- ▶ Tryck på "setting menu" tills du hittar parametern "konfigurera kablar/cable configuration".
- ▶ Tryck på knappar "upp-ned" för att välja önskat värde "Ja/Nej".
- ▶ KORTSLUT UTGÅNGSKLÄMMORNA.
- ▶ Vänta på meddelandet "kalibrering OK/ calibration OK".
- ▶ Tryck på "setting menu" för att bläddra igenom andra alternativ fram till startmenyn. Om kalibreringen inte lyckas, visas meddelandet "kalibrering ERR.", kontroller anslutningarna av klämmorna och kablarnas längd.

Återställning av apparat

Återför laddningsparametrarna till standardvärden. Om du har aktiverat avancerade funktioner, fortsätter dessa att vara aktiva.

▶ Regleringssteg

- ▶ Tryck på "setting menu" tills du hittar parametern "reset".
- ▶ Tryck på knappar "upp-ned" för att välja önskat värde "Ja/Nej".
- ▶ Tryck på "setting menu" för att bläddra igenom andra alternativ fram till startmenyn.

Språk

Bestäm språket för visning av meddelandena.

▶ Regleringssteg

- ▶ Tryck på "setting menu" tills du hittar parametern "språk/language".

- ▶ Tryck på knappar "upp-ned" för att välja det önskade värdet.
- ▶ Tryck på "setting menu" för att bläddra igenom andra alternativ fram till startmenyn.

Funktionsfel

i Batteriladdaren är elektronisk och orsakar inte gnistor om klämmorna gnids sinsemellan. Det är därför inte möjligt att med detta medel fastställa apparatens funktion.

Under funktion kan meddelanden visas om fel som avbryter batteriladdarens funktion och kan kräva användarens ingrepp.

Felkoderna är följande:

- "E01" Batteriet är kopplat med inverterade poler. Korrigerera polerna.
- "E02" Batteriet har kopplats ur under funktion och laddningen har avbrutits. Tryck på knappen "start stopp" för att annullera meddelandet och starta om programmet.
- "E03" Batteriladdaren har en termisk projektor som avbryter funktionen. När den interna temperaturen uppnår alltför höga värden. Detta fel kan indikera en felaktig luftning, en rumstemperatur över 40 grader eller ett fel. Kontrollera funktionsskick och vänta tills den termiska brytaren återställts.
- "E04" Batteriet är sulfaterat och avsulfateringsprogrammet har inte lyckats återställa det. Tryck på knappen "start stopp" för att annullera meddelandet och byt ut batteriet.
- "E05" Batteriet har en eller flera plattor skadade, eller har en för stor kapacitet för det val som gjorts. Tryck på knappen "start stopp" för att annullera meddelandet och kontrollera batteriets kapacitet.
- "E06" Batteriladdaren har ett funktionsfel och kräver ingrepp av en kompetent tekniker.
- "E07" Batteriladdaren har uppnått maximal utström. Minska eleffekterna.
- "E08" Batteriet har en för hög spänning (Ex. batteri på 24 Volt). Tryck på knappen "start stopp" för att annullera meddelandet och kontrollera batteriet.
- "E09" Batteriet har en för låg spänning. Det kan vara ett felaktigt batteri (Ex. 6 Volt), eller ett mycket urladdat batteri. Om du vill forcera laddningsprogrammet, tryck minst 3 sekunder på knappen "start stopp".