



LAZER LINEAR 12E GRILLKIT MERCEDES-BENZ ACTROS

Artikelnr: 34-00032MB

Datum: 2023-11-10

Utgåva: 1.2



INNEHÅLL

2 x 12-00032	Lazer Linear 12 Elite LED ramp 15"/382 mm
2 x 12-0001124K	Lazer fäste/fotsats till Linear
1 x 18-8013	Kablage 2 x Super Seal Hona 60 cm 240 cm

Medföljer ej

- 2 x 40 mm skruv M8 med brickor
- Buntband
- 30 cm vit/blå extraljuskabel; 0,75 mm²
- Kabelsko - jord

Verktyg: Sticksåg, fräs, borr M8

ARBETSGÅNG

1. Lossa kabel på vänster sida mellan grill och hytt.
2. Lossa skruvar för grill på båda sidor.
3. Lyft av grill.
4. Placera upp och ned på plan yta (exempelvis på sågbock)
5. Ta bort befintligt plastskydd från röret för att lättare kunna arbeta med sågning och montering

1.



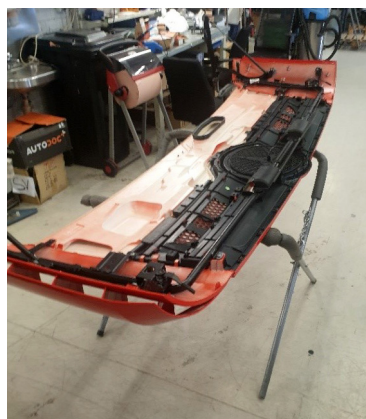
2.



3.



4.



5.



6. Mät ut 50 mm från mitten på ytersidan från grill (på den svarta delen i grillen).
7. Mät ut 30 mm från mitten på innersidan (på den svarta delen i grillen).



6.



7.



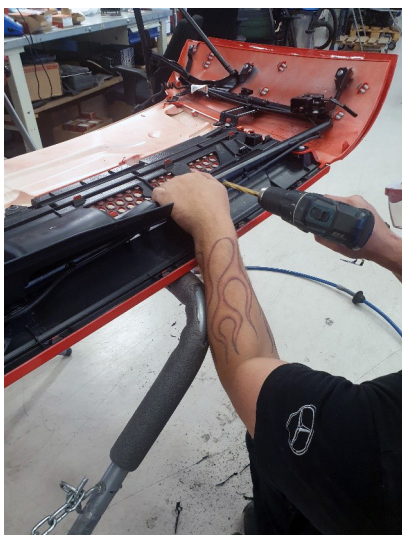
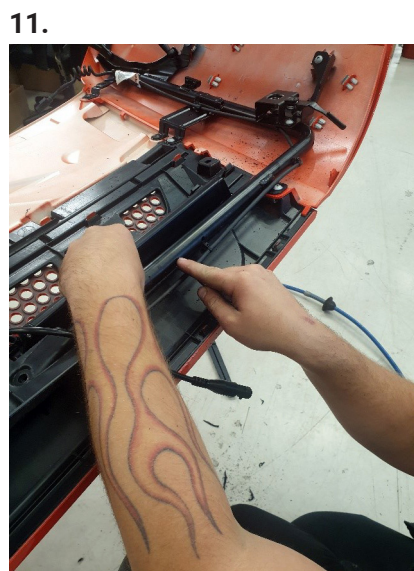
HBA

Tel. 08-880 900 - info@hba.nu - www.hba.nu

8. Markera och såga ut med sticksåg, se bild nedan på färdigt hål.
9. Efterfräs kanterna.
10. Vänd på grillen och efterfräs. Två klackar på den yttre delen av grillen behöver fräsas ner för att extraljuset ska få plats i det utsågade hålet. Upprepa på andra sidan grillen.



11. Borra med M8 borr mitt i det utsågade hålet på röret. Viktigt att hålet borraras parallellt med grillen. Upprepa vid andra grillöppningen.



12. Skär bort mittdelen på fotfäste för att få större monterings- och justermån.
13. Använd 40 mm M8 med tagbricka på bägge sidor om 25 mm rör.



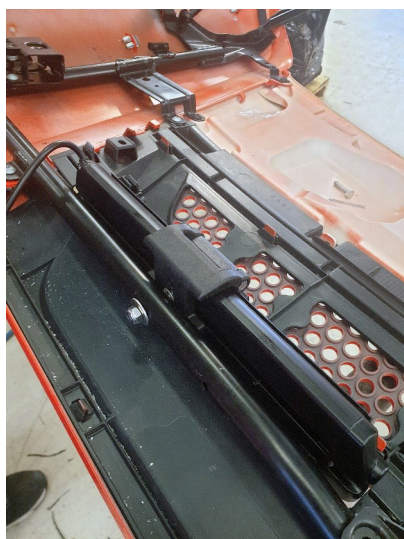
HBA

Tel. 08-880 900 - info@hba.nu - www.hba.nu

14. Montera fotfästet och placera lampan i utskuret hål.

15. Justera lamporna i höjdlid och sidled. Viss efterjustering kan ske när grillen är på plats igen.

14.



15.



16. Återplacera och fäst gill. Justera vid behov lamporna i höjdlid och sidled.

16.



17. Montera medföljande splitkabel i extraljus.

17.



HBA

Tel. 08-880 900 - info@hba.nu - www.hba.nu

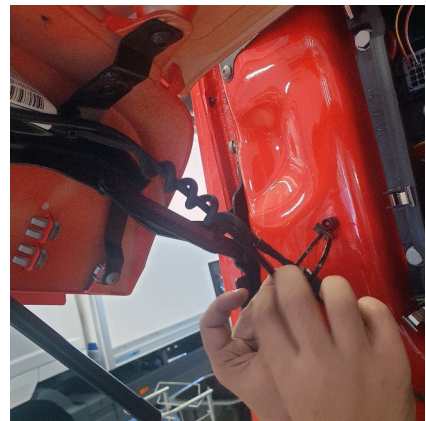
18. Fäst kabel utmed rör i grill.

19. Fortsätt vidare mot påbyggarbox via fäste i hytt.

18.



19.



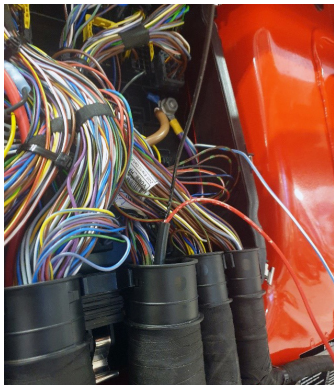
20. Kabel förs genom rör upp till övrigt kablage. Skala kabeln ca 20 cm.

21. Förläng röd pluskabel med 30 cm vit/blå extraljus kabel; 0,75 mm².

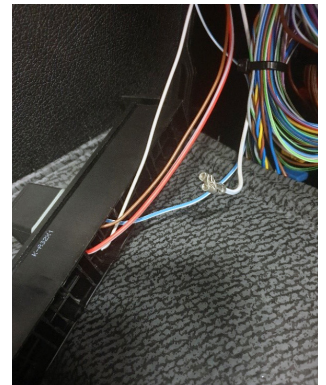
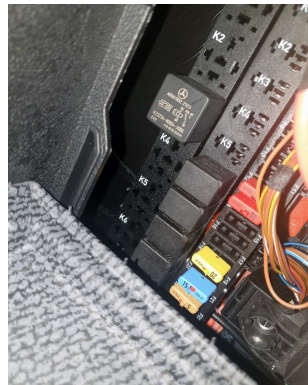
22. Trä kabel genom hål till relä vid passagerarsidan i hytten.

23. Koppla på kabelsko och stifta in i relä (enligt MB instruktion).

20.



22.



HBA

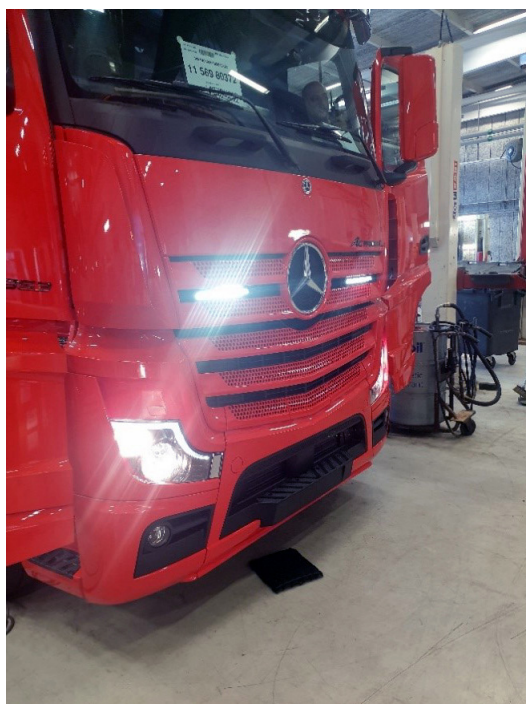
Tel. 08-880 900 - info@hba.nu - www.hba.nu

24. Montera ringkabelsko på svart jordkabel. Fäst vid synlig jordpunkt fram i grill.

24.



Färdigt resultat



HBA

Tel. 08-880 900 - info@hba.nu - www.hba.nu